

## Montageanleitung Fensterbrüstung Lineo



Schritt für Schritt zum fertig montierten französischen Balkon

# ALLGEMEINES

## VORWORT



Wir freuen uns, dass Sie sich für unser Produkt entschieden haben.

**Bitte lesen Sie die Anleitung vor Beginn der Montage vollständig durch!**

## KLEMM-PROFIL



Klemmprofil ohne Endkappe



Klemmprofil mit Endkappe

Das Klemmprofil hat ein Allgemeines bauaufsichtliches Prüfzeugnis (AbP) für Kunststoff-, Aluminium- und Holzfenster

- 42 mm breit
- 38 mm hoch

## DAS BENÖTIGEN SIE

**Legen Sie sich folgendes Werkzeug zurecht:**

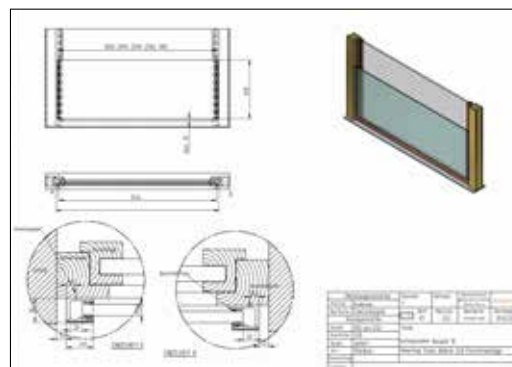
- Akku-Schrauber
- Bitsatz
- ggf. Bohrer 3 mm zum Vorbohren

**Befestigungsmaterial**

- je nach Fensterart: Edelstahlschrauben für Holz oder Stahl und Aluminium
- bei Laibungsmontage: zugelassene Edelstahlschrauben für den jeweiligen Untergrund

**Benötigtes Befestigungsmaterial für andere Untergründe erfragen Sie bitte bei Ihrem Fachhändler vor Ort!**

## TECHNISCHE ZEICHNUNG



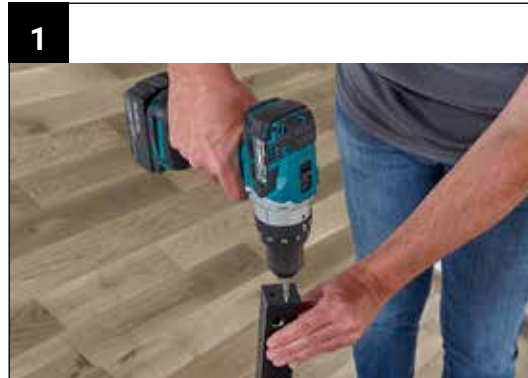
In Ihrer technischen Zeichnung finden Sie die Maßangaben, die Sie zur Montage benötigen.

### Information

Bitte beachten Sie die jeweils gültigen Bestimmungen der Landesbauordnung für absturzsichernde Verglasungen.

## ARBEITSSCHRITTE

### PROFILE VORBEREITEN



Verwenden Sie die beiliegenden Schrauben in den 2 äußeren Löchern. Kleben Sie jeweils einen Gummistreifen auf die Glasaufstandsfläche.

#### Hinweis

Das mittlere Loch bleibt als möglicher Wasserablauf frei.

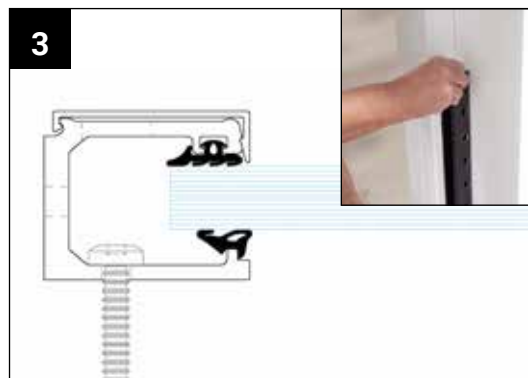
### BEFESTIGUNG DER SEITEN- PROFILE



Das Profil ist alle 5 cm vorgebohrt. Verschrauben Sie das Profil durch die obersten 3 sowie durch die untersten 2 vorgegebenen Bohrungen. Dazwischen reicht die Verschraubung durch jedes zweite Bohrloch.

**Verwenden Sie dem Fenstermaterial und der Fensterdicke entsprechende Schrauben. Bei PVC-Fenstern muss in den Stahlkern geschraubt werden. Bei PVC- und Aluminiumfenstern empfiehlt es sich mit einem 3mm Bohrer vorzubohren.**

### DICHTUNG



Drücken Sie die Dichtung mit der größeren Lippe ins Profil gerichtet in die vorgesehene Nut. Die Zähne des Dichtungsprofils müssen dabei ins Klemmprofil zeigen.

### GLAS EINSETZEN



Die Scheibe wird von oben in das Profil eingeführt.

#### Hinweis

Achten Sie darauf, die Scheibe gleichmäßig abzusenken und den Kontakt vom Glas mit dem Metall zu verhindern.

## ARBEITSSCHRITTE

### INNERE DICHTUNG



Verwenden Sie bitte die entsprechende Dichtung, je nachdem, welche Scheibendicke Sie haben.

### ENDKAPPEN VERSCHRAUBEN



Schrauben Sie den mitgelieferten Zylinderstift mit der M4-Schraube im mittleren Bohrloch fest. Dieser Zylinderstift dient zur Sicherung der Glaslage. Die beiden äußeren Bohrlöcher sind für die Verbindung mit dem Profil.

### ABDECK- BLENDE



Die mitgelieferte Abdeckblende an der Laibung am Grundprofil ansetzen und nach vorne aufklipsen.

### KANTEN- SCHUTZ



Ein optional mitgeliefertes Kantenschutzprofil wird mit Silikon auf der Glasscheibe verklebt.

Wir weisen darauf hin, dass ein zugelassener Kantenschutz vorgeschrieben ist.