

GLAS-STEHTISCH SENZA

Exklusive Bistrotische für den privaten und gastronomischen Bereich



Glas und Aluminium

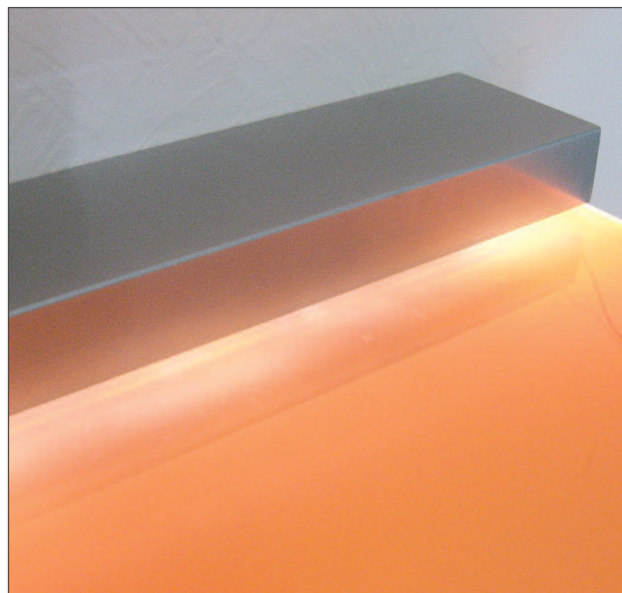


Der Glas-Stehtisch Senza zeichnet sich durch das gelungene Zusammenspiel von Spezial-Verbund-Sicherheitsglas und einer aus Aluminium gefertigten Wandklemmleiste aus. Senza ist völlig freitragend und kommt ohne Tischbeine aus. Das sieht nicht nur gut aus, sondern ist auch ein Plus für die einfache Bodenreinigung. Den hygienischen Vorschriften im Gastronomiebereich wird damit Rechnung getragen.

Ein weiterer Vorteil liegt in der größeren Beinfreiheit unterm Tisch. Besonders deutlich wird dies bei der Esstisch-Variante von Senza: Hier sitzt man an jeder Stelle gut, da kein Tischbein stört.

Glas besitzt bereits aufgrund seiner natürlichen Materialeigenschaften viele Vorteile: Es ist langlebig, robust, leicht zu reinigen, resistent gegen Feuchtigkeit und bietet dazu eine exklusive Optik.

Die Aluminium-Wandklemmleiste ist leicht im Vergleich zu anderen Metallen, bietet aber aufgrund der ausgeklügelten Konstruktionsweise eine hohe Tragfähigkeit. Die Optik ist Edelstahl matt gebürstet.



Konstruktionsprinzip

Senza Stehtische verfügen über ein einzigartiges Konstruktionsprinzip mit erteiltem EU-Schutzrecht. Das Produkt besteht aus einer Spezial-Glasscheibe und einer besonders tragfähigen Wandklemmleiste. Senza Stehtische werden deswegen auch nur in genau dieser Kombination angeboten, damit alle Anforderungen an die Produktqualität und Produktstatik genauestens erfüllt werden. Die Statikberechnung finden Sie auch auf unserer Webseite.

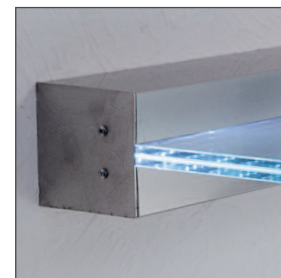
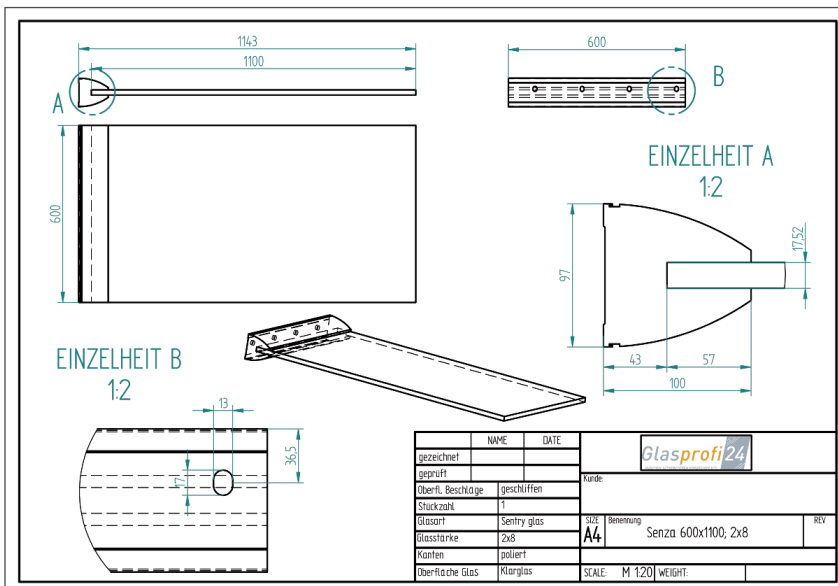
Als Spezialglas verwenden wir SentryGlas von DuPont, bei dem eine besonders reißfeste Laminatfolie zwischen den Glasscheiben für hohe Steifigkeit des Materials sorgt. So ist selbst bei Glasbruch eine deutlich höhere Resttragfähigkeit des Glastisches zu verzeichnen als bei herkömmlichen Verbund-Sicherheitsglas.

Für die Glas-Ausführung stehen zahlreiche Varianten zur Verfügung: Klarglas oder vollflächige Satinierung, Teilsatinierung mit Muster, Logo, Strukturglas wie Mastercarrée, Masterlens oder Masterray und auch farbiges Glas in vielen Farbtönen. Für den Gastronomie-Bereich stehen alle Möglichkeiten der individuellen Glasgestaltung offen. Hier können Logos von Getränke-Herstellern genauso einfließen wie freie Fotomotive.



Die Wandkonstruktion besteht aus einer verdeckten Aluminium-Leiste und einem äußeren Alu-Abdeckprofil. Auch die Endkappen sind aus hochwertigem V4A Edelstahl matt gebürstet. Ebenfalls kann die Abdeckung in einem beliebigen RAL-Ton pulverbeschichtet werden. Die Wandklemmleiste kann in eckiger oder runder Profilausführung gewählt werden.

Technische Zeichnung mit 17,52 mm VSG



Einsatzgebiete

Der Glas-Stehtisch Senza ist sowohl für den privaten als auch den gastronomischen Bereich geeignet. Je nach Montagehöhe dient er als Stehtisch (empfohlene Montagehöhe 110 cm) oder als Esstisch (empfohlene Montagehöhe 76 cm). Zwischen zwei Wandklemmleisten montiert ist Senza in größeren Maßen erhältlich als auf Seite 7 beschrieben.

Im privaten Bereich passt der Glas-Stehtisch Senza in die moderne Single-Küche genauso wie in die Hobby-Kellerbar. Als wetterfester Terrassen-Stehtisch ist er ebenso geeignet wie als Flur-Ablagetisch fürs Telefon. Ganz besonders eignen sich die freitragenden Bistrotische jedoch für die gehobene Gastronomie. Exklusivität und Wertigkeit gehen mit einem Glas-Stehtisch einher.

Aufgrund der individuellen Gestaltungsmöglichkeit ist Senza für jedes architektonische Konzept geeignet. Passend zur Wandfarbe kann beispielsweise die Glasfarbe und die Ausführung der Wandklemmleiste abgestimmt werden. Mit Strukturglas ausgestattet erhält der Stehtisch eine attraktive Blickdichtigkeit, so dass der Boden darunter nicht sichtbar ist. Edel wirkt die vollflächige Satinierung. Und besonders elegant das sandgestrahlte individuelle Muster im Glas als Art „Wasserzeichen“, das mit Hilfe einer LED-Beleuchtung erst recht in Szene gesetzt wird.

In der Funktion als Werbeträger kann das Glas mit beliebigen Logos, Speisekarten, Unterhaltungs-Spielen, Text- und Bildinformationen jeglicher Art bedruckt werden. Jedes Motiv ist hierbei möglich: Landschaften, Blumen, Gerichte, Cocktails, Kräuter, Muster usw. Ihrer Kreativität sind hierbei keine Grenzen gesetzt.



Auch im Service-Bereich der Gastronomie bietet sich Senza an. So kann bei wechselnder Raumnutzung (Saal, Bankett) die Glasplatte mit entsprechender Vorrichtung auch leicht nach oben weg geklappt werden, so dass der Stehplatz-Bereich frei gegeben wird. Bei saisonaler Nutzung in der Außengastronomie könnten die Glasscheiben für den Winter demontiert und im Lager verstaut werden.

Für den sekundenschnellen Ein- und Ausbau der Glasplatte ist eine spezielle Version zum Einrasten erhältlich. Bitte fragen Sie direkt bei uns an.



Zusatzoption beheizbares Glas

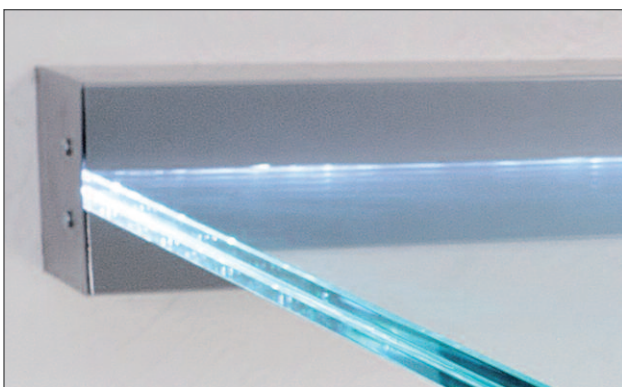


Heizglas (ipatherm) ist eine interessante Möglichkeit, den Glas-Stammtisch funktional zu erweitern. Das Spezialglas besteht aus hochwertigem Verbund-Sicherheitsglas und einer zwischen den Glasscheiben liegenden Heizschicht. Die Strahlungswärme sorgt für angenehmes Wohlfühl-Klima. Das heizbare Glas ist völlig unauffällig und benötigt lediglich einen 230V Stromanschluss. Mit Hilfe eines Thermostates ist Heizglas bis zu einer Dauertemperatur von 60°C regelbar. Die elektrische Leistung liegt zwischen 20 und 800 W/m².

Aufgrund der regelbaren Strahlungswärme bietet sich Heizglas für den Gastronomiebereich als Rechaud-Möglichkeit an. Das Warmhalten von Speisen kann so auf ganzer Breite des Glastisches erfolgen.

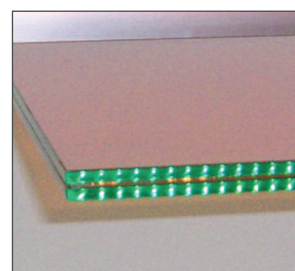
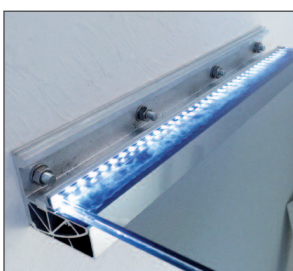
Aber auch an einem kleineren Stammtisch findet die wohlige Wärme Anklang in der Außengastronomie, um Glühwein und Hände warm zu halten.

Zusatzoption LED-Lichtleiste



Stimmungsvolles Licht erzeugt die LED-Leiste am Glas-Stammtisch, da das Licht die Glasscheibe bis zur Außenkante durchdringt. Die LEDs sind mit rein weißem Licht oder RGB-Wechsel erhältlich.

Die LED-Leiste wird direkt in der Wandklemmleiste verankert und strahlt in die Glasscheibe hinein. Eine Stromzuführung erfolgt an der Wand. Erhältlich ist das Lichtband mit oder ohne Trafo (24V).



Montage

Der Glas-Stehtisch Senza benötigt eine tragfähige massive Wand. Im Zweifelsfall sollte die Statik der Wand überprüft werden. Montiert wird Senza in nur wenigen Schritten:



Schritt 1
Anzeichnen. Empfohlene Höhe für den Stehtisch: 110 cm, für den Esstisch: 76 cm.



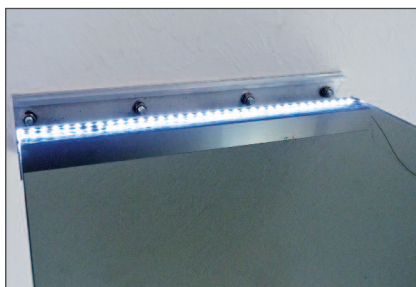
Schritt 2
Bohren und Gewindestange einkleben



Schritt 3
Anbringung der Aluminium-Leiste mit Qualitätsschrauben. Fixierung.



Schritt 4
Auflegen der Glasplatte



Schritt 5
sofern verwendet:
Kontaktprobe LED-Lichtband



Schritt 6
Glas bündig zur
Wandklemmleiste schieben



Schritt 7
obere Klemmleiste aufstecken



Schritt 8
Profile bündig übereinander
ausrichten



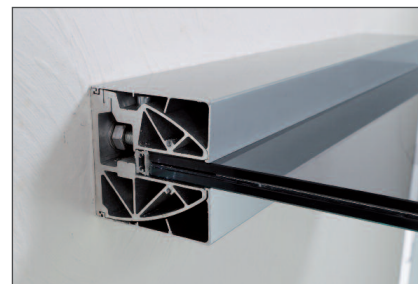
Schritt 9
obere Leiste gleichmäßig fest-
schrauben und Schrauben fixieren



Schritt 10
Fixierung der Schrauben mit 40 Nm



Schritt 11
Abdeckblende aufschieben



Schritt 12
Abdeckkappe bündig ausrichten



Schritt 13
Endkappen verschrauben

Wird Senza als Esstisch oder Service-Tisch zwischen zwei Wandklemmleisten montiert, ist die Reihenfolge gleich. Die Montage wird synchron an beiden Wänden ausgeführt, die Glasscheibe von oben auf die Wandträger aufgelegt und ausgerichtet.

Glasprofi24 bietet einen umfassenden Montage-Service zu günstigen Konditionen an.

Technische Informationen

- Verbund-Sicherheitsglas SentryGlas in der Glasstärke 17,52 oder 21,52 mm
- empfohlene Max.-Ausladung bei 17,52 mm Glasstärke: 130 cm
- empfohlene Max.-Ausladung bei 21,52 mm Glasstärke: 150 cm
- Montage kann nur an tragfähiger Wand erfolgen (ggfs. Statik prüfen)
- minimale Breite: 300 mm
- maximale Breite (1 Glasscheibe): 3500 m

Maximale Belastung:

| Glasstärke | Ausladung | Last pro qm |
|------------|-----------|-------------|
| 17,52 mm | 800 mm | 190 kg |
| 17,52 mm | 1000 mm | 100 kg |
| 21,52 mm | 800 mm | 340 kg |
| 21,52 mm | 1100 mm | 140 kg |

Angebotsanfrage **Bestellung**

Hiermit fragen wir an / bestellen wir (Unzutreffendes bitte streichen):

Name: _____

Telefon: _____

Firma: _____

Telefax: _____

Adresse: _____

E-Mail: _____

PLZ / Ort: _____

Folgende Glas-Stehtische (17,52 mm Glasstärke):

| Anzahl | Maß | Glasart | Zusatzoption |
|--------|-----|---------|--------------|
| | | | |
| | | | |
| | | | |
| | | | |

Folgende Glas-Stehtische (21,52 mm Glasstärke):

| Anzahl | Maß | Glasart | Zusatzoption |
|--------|-----|---------|--------------|
| | | | |
| | | | |
| | | | |
| | | | |

Ihre Bemerkungen _____

Datum: _____

Unterschrift Auftraggeber: _____

Bitte nur als Kopiervorlage verwenden!

Glasprofi24
Inh. Kevin Kreyer

Brinkeweg 9-11
D-33758 Schloß Holte-St.

Telefon: +49 (0) 52 07 – 95 75 729
Telefax: +49 (0) 52 07 – 95 75 716

info@glasprofi24.de

Glasprofi24 im Internet

Unter der Adresse www.glasprofi24.de finden Sie uns mit dem gesamten Angebot von Glasprodukten. Hier können Sie Ihren Glas-Stehtisch auch ganz individuell online konfigurieren. Besuchen Sie uns doch einfach und probieren die vielfältigen Gestaltungsmöglichkeiten einmal aus.

Wir freuen uns auf Ihren Besuch.

www.glasprofi24.de